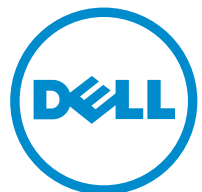


XPS 12

Οδηγός χρήσης

Μοντέλο υπολογιστή: XPS 12 9250
Μοντέλο σύμφωνα με τους κανονισμούς: T02H
Τύπος σύμφωνα με τους κανονισμούς: T02H001



Σημείωση, προσοχή και προειδοποίηση



ΣΗΜΕΙΩΣΗ: Η ΣΗΜΕΙΩΣΗ υποδεικνύει σημαντικές πληροφορίες που σας βοηθούν να χρησιμοποιείτε καλύτερα το tablet σας.



ΠΡΟΣΟΧΗ: Η ΠΡΟΣΟΧΗ υποδεικνύει είτε ενδεχόμενη ζημιά στο υλισμικό είτε απώλεια δεδομένων και σας ενημερώνει πώς θα αποφύγετε το πρόβλημα.



ΠΡΟΕΙΔΟΠΟΙΗΣΗ: Η ΠΡΟΕΙΔΟΠΟΙΗΣΗ υποδεικνύει ότι υπάρχει το ενδεχόμενο να προκληθεί υλική ζημιά, τραυματισμός ή θάνατος.

© 2016 Dell Inc. Με επιφύλαξη κάθε νόμιμου δικαιώματος. Το προϊόν προστατεύεται από τη νομοθεσία των ΗΠΑ και τη διεθνή νομοθεσία για τα πνευματικά δικαιώματα και την πνευματική ιδιοκτησία. Η ονομασία Dell και το λογότυπο της Dell είναι εμπορικά σήματα της Dell Inc. στις ΗΠΑ και/ή στη δικαιοδοσία άλλων χωρών. Όλα τα άλλα σήματα και όλες οι άλλες ονομασίες που μνημονεύονται στο έγγραφο ενδέχεται να είναι εμπορικά σήματα των αντίστοιχων εταιρειών τους.

2016 - 03

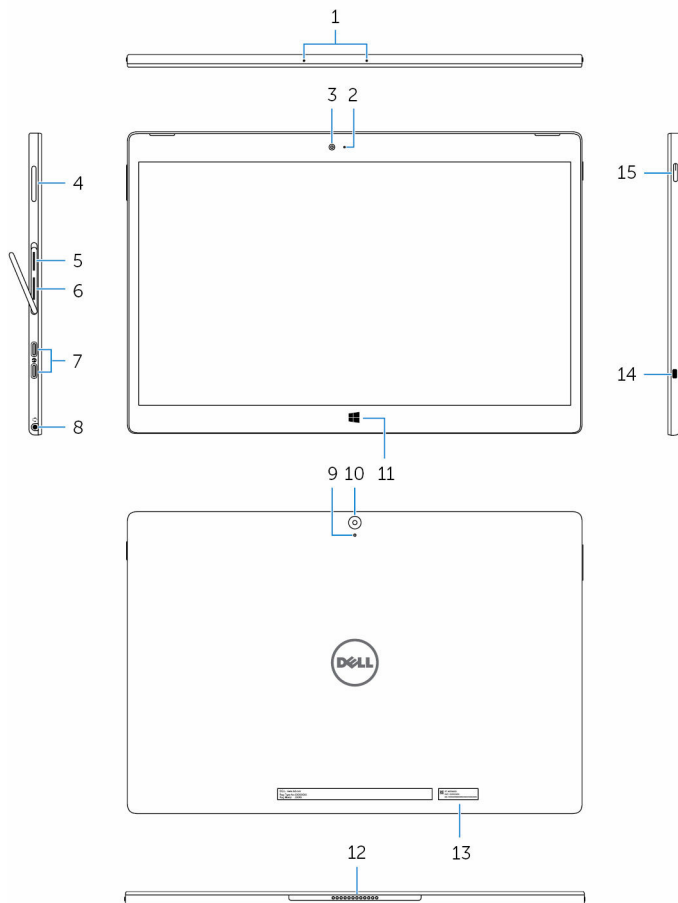
Αναθ. A01

Πίνακας περιεχομένων

Δυνατότητες του tablet.....	5
Παρελκόμενα.....	8
Δυνατότητες πληροφοριολογίου.....	8
Ρύθμιση του tablet σας.....	9
Φόρτιση του tablet.....	9
Ενεργοποίηση του tablet σας.....	10
Εισαγωγή κάρτας microSD.....	11
Αφαίρεση της κάρτας microSD.....	11
Εισαγωγή κάρτας micro-SIM (προαιρετικά).....	12
Αφαίρεση της κάρτας micro-SIM (προαιρετικά).....	13
Χρήση κεφαλосуσκευής.....	14
Χρήση του tablet σας.....	16
Απενεργοποίηση του tablet σας.....	16
Χρήση του κουμπιού λειτουργίας στην οθόνη Start (Εναρξη).....	16
Χρήση του κουμπιού λειτουργίας.....	16
Απενεργοποίηση της οθόνης.....	16
Χρήση του κουμπιού λειτουργίας στην οθόνη Start (Εναρξη).....	16
Χρήση του κουμπιού λειτουργίας.....	16
Οθόνη Start (Εναρξη).....	17
Wi-Fi.....	17
Ενεργοποίηση ή απενεργοποίηση Wi-Fi.....	17
Σύνδεση σε δίκτυο.....	18
Ρύθμιση κινητών ευρυζωνικών επικοινωνιών (προαιρετικά).....	18
Bluetooth.....	18
Ενεργοποίηση ή απενεργοποίηση Bluetooth	18
Αντιστοίχιση με συσκευές που υποστηρίζουν την τεχνολογία Bluetooth.....	18
Προσανατολισμός οθόνης.....	19

Κλειδωμα ή ξεκλειδωμα του προσανατολισμού της οθόνης.....	19
Ρύθμιση φωτεινότητας οθόνης.....	19
Βαθμονόμηση της οθόνης αφής.....	20
Συγχρονισμός του tablet σας.....	20
Αποκατάσταση του λειτουργικού σας συστήματος.....	21
Επαναφορά των ρυθμίσεων του tablet σας.....	21
Χειρονομίες.....	22
Σύνδεση του tablet σας.....	24
Αποσύνδεση του tablet σας.....	27
Είσοδος στο πρόγραμμα ρύθμισης του BIOS.....	28
Με πληκτρολόγιο.....	28
Χωρίς πληκτρολόγιο.....	28
Προδιαγραφές.....	29
Αντιμετώπιση προβλημάτων.....	33
Πρόβλημα στην μπαταρία.....	33
Πρόβλημα στο δίκτυο.....	35
Πρόβλημα στην οθόνη αφής.....	35
Πρόβλημα στο σύστημα.....	36
Λήψη βοήθειας	38
Πόροι αυτοβοήθειας.....	38
Επικοινωνία με την Dell.....	40
Εντοπισμός της ετικέτας εξυπηρέτησης και του κωδικού ταχείας εξυπηρέτησης.....	41

Δυνατότητες του tablet



Δυνατότητα

- | | | |
|----|--------------------------------------|---|
| 1. | Μικρόφωνα (2) | Παρέχει είσοδο ήχου για εγγραφή ήχου, φωνητικές κλήσεις και ούτω καθεξής. |
| 2. | Λυχνία κατάστασης μπροστινής κάμερας | Ανάβει όταν χρησιμοποιείται η μπροστινή κάμερα. |

Δυνατότητα

- | | |
|--|---|
| 3. Μπροστινή κάμερα | Σας δίνει τη δυνατότητα βιντεοσυνομιλίας, λήψης φωτογραφιών και εγγραφής βίντεο. |
| 4. Κουμπιά ρύθμισης ακουστικής έντασης (2) | Πιέστε τα για να αυξήσετε ή να μειώσετε την ακουστική ένταση. |
| 5. Υποδοχή κάρτας microSD | Τοποθετήστε κάρτα microSD για να διευρύνετε τον χώρο αποθήκευσης του tablet. Το tablet σας υποστηρίζει κάρτα microSD χωρητικότητας έως και 128 GB. |
| 6. Υποδοχή κάρτας micro-SIM (προαιρετικά) | Τοποθετήστε κάρτα micro-SIM για να συνδεθείτε σε δίκτυο κινητών ευρυζωνικών επικοινωνιών. |
| 7. Θύρες Thunderbolt 3 (USB-C)/ Θύρες φόρτισης (2) | Υποστηρίζει USB 3.1 2ης γενιάς 2, DisplayPort μέσω USB-C και Thunderbolt 3. Παρέχει ρυθμούς μεταφοράς δεδομένων έως και 10 Gbps για USB 3.1 2ης γενιάς και έως και 40 Gbps για Thunderbolt 3. Συνδέστε προσαρμογέα ισχύος για παροχή ρεύματος στο tablet σας και φόρτιση της μπαταρίας. |
| 8. Θύρα κεφαλοσυσκευής | Συνδέστε ακουστικό, μικρόφωνο ή σύνθετη συσκευή ακουστικού και μικροφώνου (κεφαλοσυσκευή). |
| 9. Μικρόφωνο | Παρέχει είσοδο ήχου για εγγραφή ήχου, φωνητικές κλήσεις και ούτω καθεξής. |
| 10. Πίσω κάμερα | Σας δίνει τη δυνατότητα βιντεοσυνομιλίας, λήψης φωτογραφιών και εγγραφής βίντεο. |
| 11. Κουμπί Windows | <ul style="list-style-type: none">• Πιέστε το για να ανοίξει η οθόνη Start (Εναρξη) των Windows.• Πιέστε το για γρήγορη πρόσβαση στην πιο πρόσφατα χρησιμοποιημένη εφαρμογή ή οθόνη. |
| 12. Ακίδες σύνδεσης tablet | Επιτρέπει τη σύνδεση στη βάση σύνδεσης του ηλεκτρολογίου. |



ΣΗΜΕΙΩΣΗ: Ο οπίσθιος φωτισμός του πληκτρολογίου ανάβει επί 2 δευτερόλεπτα όταν ευθυγραμμιστούν σωστά οι ακίδες σύνδεσης του tablet και οι ακίδες σύνδεσης του πληκτρολογίου.

13. Ετικέτα εξυπηρέτησης

Παρέχει την ετικέτα εξυπηρέτησης και τον κωδικό ταχείας εξυπηρέτησης που χρειάζεστε για να επικοινωνήσετε με την Dell.

14. Υποδοχή καλωδίου ασφαλείας

Χρησιμεύει στη σύνδεση καλωδίου ασφαλείας προς αποφυγή ανεξουσιοδότητης μετακίνησης του υπολογιστή σας.

15. Κουμπί λειτουργίας

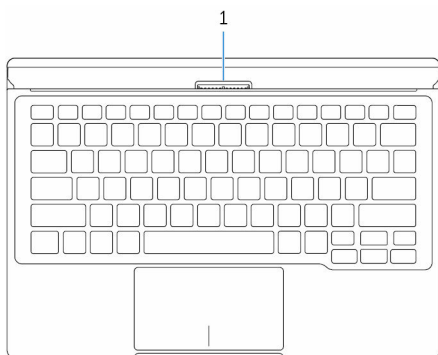
- Πιέστε το για να ενεργοποιήσετε το tablet αν είναι απενεργοποιημένο ή σε κατάσταση αναστολής λειτουργίας.
- Πιέστε το για να απενεργοποιήσετε την οθόνη.

Παρελκόμενα

Το tablet σας υποστηρίζει τα εξής παρελκόμενα:

- Πληκτρολόγιο της Dell
- Πτυσσόμενη μαγνητική βάση Dell Premier

Δυνατότητες πληκτρολογίου




Δυνατότητα

1. Ακίδες σύνδεσης πληκτρολογίου Επιτρέπει τη σύνδεση του tablet στο σημείο αυτό.





ΣΗΜΕΙΩΣΗ: Ο οπίσθιος φωτισμός του πληκτρολογίου ανάβει επί 2 δευτερόλεπτα όταν ευθυγραμμιστούν σωστά οι ακίδες σύνδεσης του tablet και οι ακίδες σύνδεσης του πληκτρολογίου.


Ρύθμιση του tablet σας

 **ΠΡΟΕΙΔΟΠΟΙΗΣΗ:** Προτού ξεκινήσετε κάποια από τις διαδικασίες που περιγράφει αυτή η ενότητα, διαβάστε τις οδηγίες που παραλάβατε μαζί με το tablet σας και αφορούν θέματα ασφάλειας. Για πρόσθετες πληροφορίες σχετικά με τις άριστες πρακτικές, επισκεφτείτε στην ιστοσελίδα www.dell.com/regulatory_compliance.

Φόρτιση του tablet

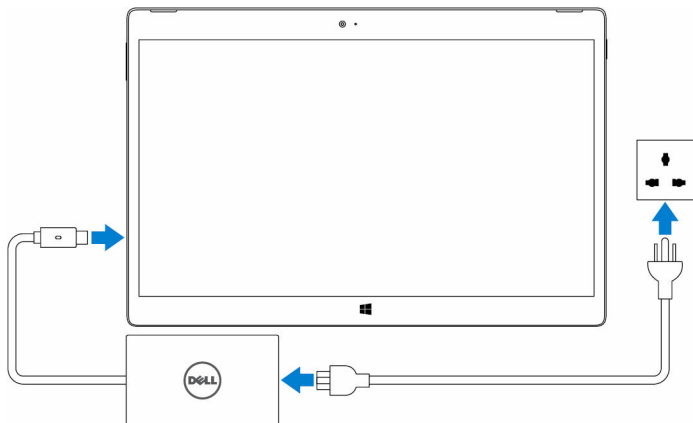
 **ΠΡΟΣΟΧΗ:** Φορτίστε την μπαταρία σε θερμοκρασία περιβάλλοντος από 0°C έως 35°C (32°F έως 95°F).


 **ΠΡΟΣΟΧΗ:** Χρησιμοποιήστε μόνο τον παρεχόμενο προσαρμογέα ισχύος για να φορτίσετε το tablet σας. Με τη χρήση μη εξουσιοδοτημένων προσαρμογέων ή καλωδίων τροφοδοσίας υπάρχει κίνδυνος να προκληθεί σοβαρότατη ζημιά στο tablet σας.

 **ΣΗΜΕΙΩΣΗ:** Η μπαταρία ενδέχεται να μην είναι πλήρως φορτισμένη όταν θα αποσυσκευάσετε το tablet σας.

- 1 Συνδέστε το καλώδιο τροφοδοσίας στον προσαρμογέα ισχύος.
- 2 Συνδέστε τον προσαρμογέα ισχύος στη θύρα του στο tablet.

- 3 Συνδέστε τον προσαρμογέα ισχύος σε ηλεκτρική πρίζα και αφήστε εκεί το tablet ωσότου φορτιστεί πλήρως η μπαταρία.




-  **ΣΗΜΕΙΩΣΗ:** Η πλήρης φόρτιση μιας πλήρως αποφορτισμένης μπαταρίας διαρκεί 4 έως 5 ώρες.

Ενεργοποίηση του tablet σας

Την πρώτη φορά που θα ενεργοποιήσετε το tablet σας πρέπει να τελειώσετε τη ρύθμιση των Windows για να αρχίσετε να το χρησιμοποιείτε. Περισσότερες πληροφορίες περιλαμβάνει ο Οδηγός γρήγορης έναρξης που παραλάβατε μαζί με τον υπολογιστή σας.

- 1 Πιέστε παρατεταμένα το κουμπί λειτουργίας επί 2 δευτερόλεπτα για να ενεργοποιήσετε το tablet σας. Εμφανίζεται η οθόνη κλειδώματος.
- 2 Σαρώστε προς τα πάνω με το δάχτυλό σας ξεκινώντας από το κάτω μέρος της οθόνης για να περάσετε στην οθόνη σύνδεσης και ύστερα πληκτρολογήστε τον κωδικό πρόσβασης για να συνδεθείτε στα Windows.

-  **ΣΗΜΕΙΩΣΗ:** Αν δεν ενεργοποιηθεί η οθόνη σύνδεσης, μετά την οθόνη κλειδώματος εμφανίζεται η οθόνη Start (Έναρξη).

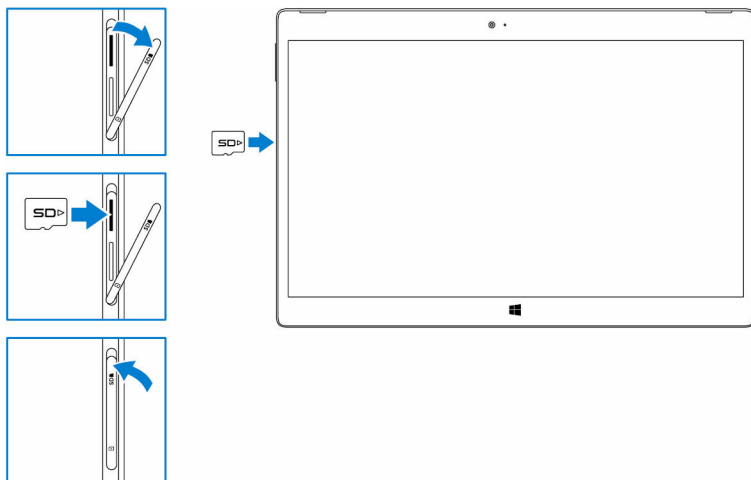
Το tablet είναι έτοιμο για χρήση όταν παρουσιαστεί η οθόνη Start (Έναρξη) των Windows.

Εισαγωγή κάρτας microSD

- 1 Ανοίξτε το κάλυμμα της υποδοχής και εντοπίστε την υποδοχή κάρτας microSD.


⚠ ΠΡΟΣΟΧΗ: Φροντίστε να ευθυγραμμίσετε την κάρτα microSD όπως υποδεικνύεται στην εικόνα.

- 2 Περάστε την κάρτα microSD μέσα στην υποδοχή της τόσο ώστε να κουμπώσει στη σωστή θέση και να ακουστεί το χαρακτηριστικό κλικ.
- 3 Κλείστε το κάλυμμα της υποδοχής.




Αφαίρεση της κάρτας microSD

⚠ ΠΡΟΣΟΧΗ: Αν αφαιρέσετε την κάρτα microSD την ώρα που χρησιμοποιείται, υπάρχει κίνδυνος να χαθούν δεδομένα ή να προκύψουν σφάλματα στις εφαρμογές.

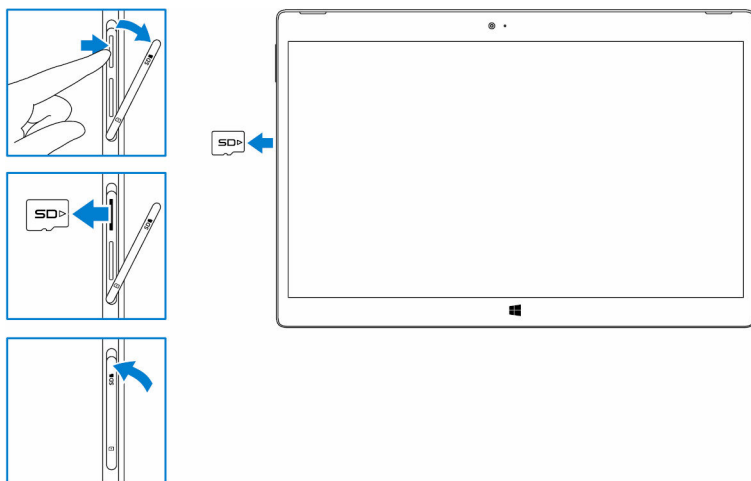
- 1 Πατήστε τις επιλογές **All Settings** (Όλες οι ρυθμίσεις)  → **Devices** (Συσκευές) → **Connected devices** (Συνδεδεμένες συσκευές).

- Κάτω από την επιλογή **Connected devices (Συνδεδεμένες συσκευές)** πατήστε την κάρτα **SD** και ύστερα πατήστε την επιλογή **Remove device (Κατάργηση συσκευής)**.

 **ΣΗΜΕΙΩΣΗ:** Αν εμφανιστεί ένα μήνυμα προειδοποίησης που δηλώνει ότι δεν μπορείτε να αφαιρέσετε την κάρτα microSD, βεβαιωθείτε ότι έχουν ολοκληρωθεί όλες οι μεταφορές δεδομένων κατά τις οποίες χρησιμοποιείται η κάρτα microSD.

Εμφανίζεται ένα μήνυμα που επιβεβαιώνει ότι η κάρτα microSD μπορεί να αφαιρεθεί με ασφάλεια.

- Ανοίξτε το κάλυμμα της υποδοχής.
- Πιέστε προς τα μέσα στην κάρτα microSD και αποδεσμεύστε την.
Η κάρτα microSD τινάζεται προς τα έξω.
- Μετακινήστε συρτά την κάρτα microSD και αφαιρέστε την από την υποδοχή.
- Κλείστε το κάλυμμα της υποδοχής.



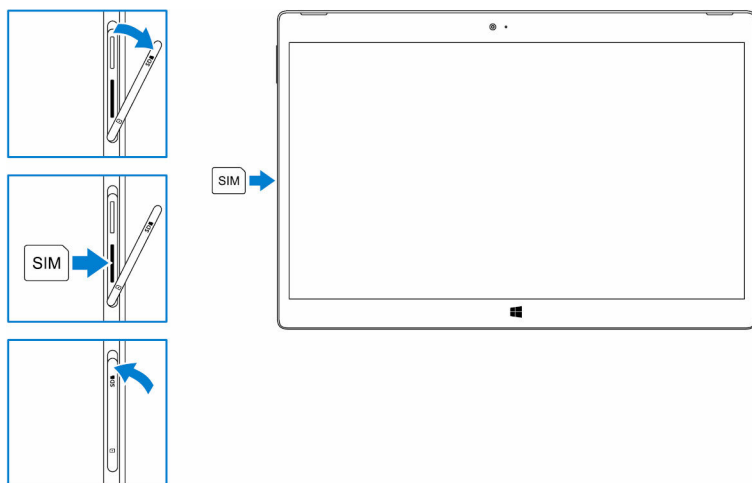
Εισαγωγή κάρτας micro-SIM (προαιρετικά)

- Ανοίξτε το κάλυμμα της υποδοχής και εντοπίστε την υποδοχή κάρτας micro-SIM.

 **ΠΡΟΣΟΧΗ:** Φροντίστε να ευθυγραμμίσετε την κάρτα micro-SIM όπως υποδεικνύεται στην εικόνα.

- Περάστε την κάρτα micro-SIM μέσα στην υποδοχή της τόσο ώστε να κουμπώσει στη σωστή θέση και να ακουστεί το χαρακτηριστικό κλικ.

- 3 Κλείστε το κάλυμμα της υποδοχής.

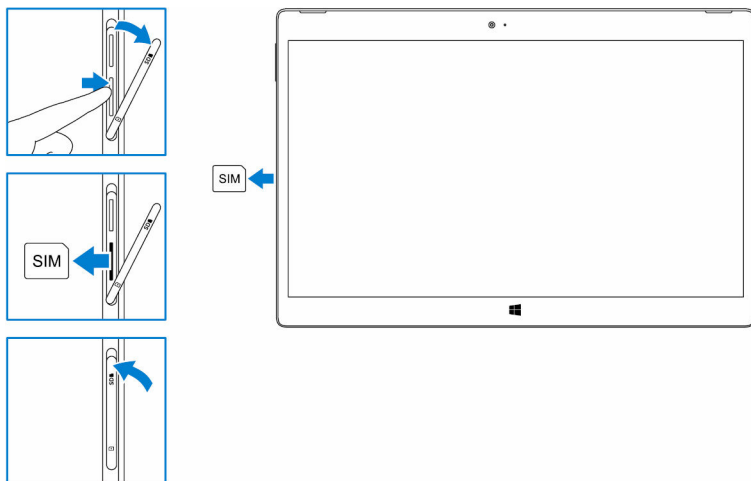


Αφαίρεση της κάρτας micro-SIM (προαιρετικά)

⚠ ΠΡΟΣΟΧΗ: Αν αφαιρέσετε την κάρτα micro-SIM την ώρα που χρησιμοποιείται, υπάρχει κίνδυνος να χαθούν δεδομένα ή να προκύψουν σφάλματα στις εφαρμογές.

- 1 Ανοίξτε το κάλυμμα της υποδοχής.
- 2 Πιέστε προς τα μέσα στην κάρτα micro-SIM και αποδεσμεύστε την. Η κάρτα micro-SIM τινάζεται προς τα έξω.
- 3 Μετακινήστε συρτά την κάρτα micro-SIM και αφαιρέστε την από την υποδοχή.

- 4 Κλείστε το κάλυμμα της υποδοχής.




Χρήση κεφαλوسυσκευής


⚠ ΠΡΟΕΙΔΟΠΟΙΗΣΗ: Η ακρόαση μουσικής σε υψηλή ένταση για μεγάλα χρονικά διαστήματα υπάρχει κίνδυνος να επιφέρει απώλεια της ακοής.

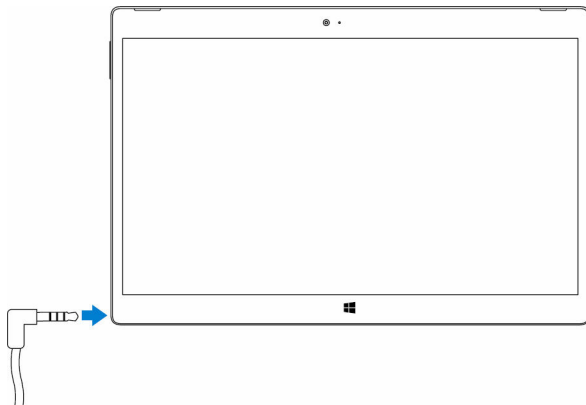
Μπορείτε να συνδέσετε κεφαλوسυσκευή, ακουστικά, μικρόφωνο ή άλλο εξοπλισμό ήχου στη θύρα κεφαλوسυσκευής του tablet σας.

- 1 Συνδέστε την κεφαλوسυσκευή στη θύρα κεφαλوسυσκευής στο tablet.


- 2 Φορέστε την κεφαλοσυσκευή και ρυθμίστε την ένταση στη στάθμη που σας βολεύει. Ρυθμίστε το μικρόφωνο στο βέλτιστο επίπεδο κατά τη χρήση εφαρμογών που διαθέτουν φωνητική λειτουργία.

 **ΣΗΜΕΙΩΣΗ:** Όταν συνδέετε συσκευή ήχου στη θύρα κεφαλοσυσκευής, αυτόματα γίνεται σίγαση του ηχείου που είναι ενσωματωμένο στο tablet σας.

 **ΠΡΟΣΟΧΗ:** Για να μην πάθει ζημιά η κεφαλοσυσκευή σας κατά την αποσύνδεσή της από το tablet, τραβήξτε τον σύνδεσμο και όχι το καλώδιο.

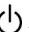


Χρήση του tablet σας

-  **ΣΗΜΕΙΩΣΗ:** Για αναλυτικές πληροφορίες όσον αφορά τη χρήση των Windows, ανατρέξτε στην ενότητα [Λήψη βοήθειας](#).

Απενεργοποίηση του tablet σας

Χρήση του κουμπιού λειτουργίας στην οθόνη Start (Έναρξη)

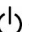
- 1 Πατήστε την επιλογή **Start (Έναρξη)**.
- 2 Πατήστε το κουμπί λειτουργίας και την επιλογή  → **Shut down (Τερματισμός λειτουργίας)** για να απενεργοποιήσετε το tablet.


Χρήση του κουμπιού λειτουργίας

- 1 Πιέστε παρατεταμένα πατημένο το κουμπί λειτουργίας επί τουλάχιστον 4 δευτερόλεπτα.
- 2 Σαρώστε προς τα κάτω την οθόνη επιβεβαίωσης του τερματισμού λειτουργίας για να απενεργοποιήσετε το tablet.

Απενεργοποίηση της οθόνης

Χρήση του κουμπιού λειτουργίας στην οθόνη Start (Έναρξη)

- 1 Πατήστε την επιλογή **Start (Έναρξη)**.
- 2 Πατήστε το κουμπί λειτουργίας και την επιλογή  **Sleep (Αναστολή λειτουργίας)** για να απενεργοποιήσετε την οθόνη.


-  **ΣΗΜΕΙΩΣΗ:** Αν το tablet σας είναι σε κατάσταση αναμονής, πιέστε το κουμπί λειτουργίας ή το κουμπί των Windows για να ενεργοποιήσετε την οθόνη.

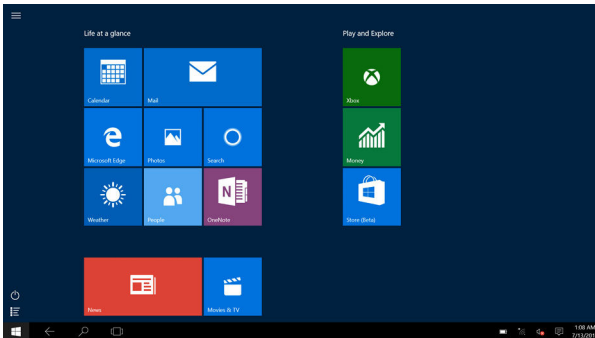
Χρήση του κουμπιού λειτουργίας

Πιέστε το κουμπί λειτουργίας για να απενεργοποιήσετε την οθόνη.

Οθόνη Start (Εναρξη)

Η οθόνη Start (Εναρξη) παρουσιάζει πλακίδια που λειτουργούν ως συντομεύσεις για εγκατεστημένες εφαρμογές.

 **ΣΗΜΕΙΩΣΗ:** Μπορείτε να απενεργοποιήσετε ή να ενεργοποιήσετε τη λειτουργία tablet χρησιμοποιώντας το εικονίδιο στην εφαρμογή Action Center (Κέντρο ενεργειών). Μπορείτε επίσης να επιλέξετε την αυτόματη μετάβαση στη λειτουργία υπολογιστή όταν το tablet είναι συνδεδεμένο στη βάση. Στη λειτουργία υπολογιστή η οθόνη Start (Εναρξη) αντικαθίσταται από το μενού Start (Εναρξη). Για να μάθετε περισσότερες πληροφορίες όσον αφορά τη χρήση των Windows, ανατρέξτε στην ενότητα [Λήψη Βοήθειας](#).




Τα πλακίδια στην οθόνη Start (Εναρξη) αλλάζουν και ενημερώνονται σε πραγματικό χρόνο για να παρουσιάσουν ειδήσεις και αθλητική ενημέρωση, νεότερα δεδομένα για τον καιρό, ροές ειδήσεων από μέσα κοινωνικής δικτύωσης και ούτω καθεξής.


Μπορείτε επίσης να εξατομικεύσετε την οθόνη Start (Εναρξη) καρφιστώνοντας τις αγαπημένες εφαρμογές ως πλακίδια, καθορίζοντας την αγαπημένη σας εικόνα ως ταπετσαρία και ούτω καθεξής.

Wi-Fi


Ενεργοποίηση ή απενεργοποίηση Wi-Fi

- 1 Σαρώστε προς τα μέσα ξεκινώντας από το δεξί άκρο της οθόνης για να αποκτήσετε πρόσβαση στο μενού της εφαρμογής Action Center (Κέντρο ενεργειών).
- 2 Πατήστε το εικονίδιο  για να ενεργοποιήσετε ή να απενεργοποιήσετε τη λειτουργία Wi-Fi

Σύνδεση σε δίκτυο


- 1 Πατήστε το εικονίδιο της λειτουργίας Wi-Fi  στην κάτω δεξιά γωνία της οθόνης.
- 2 Στη λίστα των διαθέσιμων δικτύων πατήστε το δίκτυο στο οποίο θέλετε να συνδεθείτε και ύστερα πατήστε την επιλογή **Connect (Σύνδεση)**.

Ρύθμιση κινητών ευρυζωνικών επικοινωνιών (προαιρετικά)


- 1 Πατήστε την επιλογή **Network (Δίκτυο)**  στην κάτω δεξιά γωνία της οθόνης.
- 2 Κάτω από την επιλογή **Cellular (Κινητή τηλεφωνία)** πατήστε τον δικό σας παροχέα υπηρεσιών ευρυζωνικής επικοινωνίας κινητών συσκευών και ύστερα πατήστε την επιλογή **Connect (Σύνδεση)**.
- 3 Στις επιλογές για προχωρημένους πατήστε την επιλογή **Connect (Σύνδεση)**.


Bluetooth

Ενεργοποίηση ή απενεργοποίηση Bluetooth

- 1 Σαρώστε προς τα μέσα ξεκινώντας από το δεξί άκρο της οθόνης για να αποκτήσετε πρόσβαση στο μενού της εφαρμογής Action Center (Κέντρο ενεργειών).
- 2 Πατήστε την επιλογή **Bluetooth**  για να ενεργοποιήσετε ή να απενεργοποιήσετε τη λειτουργία Bluetooth.

Αντιστοίχιση με συσκευές που υποστηρίζουν την τεχνολογία Bluetooth

 **ΣΗΜΕΙΩΣΗ:** Δεν υποστηρίζεται η σύνδεση Bluetooth μεταξύ του tablet σας και συσκευών Apple.

- 1 Ενεργοποιήστε τη λειτουργία Bluetooth. Για περισσότερες πληροφορίες ανατρέξτε στην ενότητα [Ενεργοποίηση/Απενεργοποίηση Bluetooth](#).
- 2 Σαρώστε προς τα μέσα ξεκινώντας από το δεξί άκρο της οθόνης για να αποκτήσετε πρόσβαση στο μενού της εφαρμογής Action Center (Κέντρο ενεργειών).
- 3 Πιέστε παρατεταμένα την επιλογή **Bluetooth**  και ύστερα πατήστε την επιλογή **Go to settings (Μετάβαση στις ρυθμίσεις)**.

- 4 Από τη λίστα των συσκευών πατήστε αυτή με την οποία θέλετε να γίνει αντιστοίχιση και πατήστε την επιλογή **Pair (Αντιστοίχιση)**.
- 5 Αν χρειαστεί, επαληθεύστε ότι ο κωδικός πρόσβασης για τη λειτουργία Bluetooth που εμφανίζεται στο tablet είναι ίδιος με τον κωδικό πρόσβασης που εμφανίζεται στη συσκευή η οποία υποστηρίζει την τεχνολογία Bluetooth.
- 6 Επιβεβαιώστε τη διαδικασία αντιστοίχισης τόσο στο tablet όσο και στη συσκευή.



ΣΗΜΕΙΩΣΗ: Αφού ολοκληρωθεί με επιτυχία η αντιστοίχιση μιας συσκευής με το tablet, η συσκευή αυτή συνδέεται αυτόματα με το tablet όταν είναι ενεργοποιημένη η λειτουργία Bluetooth τόσο στο tablet όσο και στη συσκευή εφόσον και οι δύο συσκευές βρίσκονται στην εμβέλεια της λειτουργίας Bluetooth.


Προσανατολισμός οθόνης

Για να έχετε τη βέλτιστη εμπειρία κατά την προβολή, ο προσανατολισμός της οθόνης αλλάζει αυτόματα και γίνεται κατακόρυφος ή οριζόντιος ανάλογα με το πώς κρατάτε το tablet. Μπορείτε να απενεργοποιήσετε την αυτόματη περιστροφή της οθόνης και να κλειδώσετε την οθόνη για λειτουργία μόνο σε κατακόρυφο ή μόνο σε οριζόντιο προσανατολισμό.




ΣΗΜΕΙΩΣΗ: Ορισμένες εφαρμογές ενδέχεται να μην υποστηρίζουν την αυτόματη περιστροφή της οθόνης και είναι σχεδιασμένες για λειτουργία μόνο σε έναν προσανατολισμό.

Κλειδώμα ή ξεκλειδώμα του προσανατολισμού της οθόνης

- 1 Σαρώστε προς τα μέσα ξεκινώντας από το δεξί άκρο της οθόνης για να αποκτήσετε πρόσβαση στο μενού της εφαρμογής Action Center (Κέντρο ενεργειών).
- 2 Πατήστε το εικονίδιο  για να κλειδώσετε ή να ξεκλειδώσετε τον προσανατολισμό της οθόνης

Ρύθμιση φωτεινότητας οθόνης


- 1 Σαρώστε προς τα μέσα ξεκινώντας από το δεξί άκρο της οθόνης για να αποκτήσετε πρόσβαση στο μενού της εφαρμογής Action Center (Κέντρο ενεργειών).
- 2 Πατήστε το εικονίδιο της φωτεινότητας  για να ρυθμίσετε τη φωτεινότητα της οθόνης.


Βαθμονόμηση της οθόνης αφής

- 1 Πιέστε παρατεταμένα το κουμπί **Start (Έναρξη)** για να παρουσιαστεί το μενού του δεξιού κλικ.
- 2 Πατήστε τις επιλογές **Control Panel**→ **Hardware and Sound**→ **Tablet PC Settings** (Πίνακας Ελέγχου → Υλικό και Ήχος → Ρυθμίσεις Tablet PC).
- 3 Πατήστε την επιλογή **Calibrate (Βαθμονόμηση)**.
- 4 Ακολουθήστε τις οδηγίες που θα παρουσιαστούν στην οθόνη.


Συγχρονισμός του tablet σας

Όποτε χρησιμοποιείτε τον λογαριασμό σας στη Microsoft για να συνδεθείτε σε συσκευές, συγχρονίζονται αυτόματα διάφορες ρυθμίσεις, π.χ. ρυθμίσεις για τα Windows και για εφαρμογές και τα προσωπικά σας αρχεία.


-  **ΣΗΜΕΙΩΣΗ:** Για να γίνει ο συγχρονισμός οι συσκευές πρέπει να είναι συνδεδεμένες στο Ίντερνετ. Αν χρησιμοποιείτε τοπικό λογαριασμό, περάστε σε κάποιον λογαριασμό σας στη Microsoft για να ενεργοποιηθεί ο συγχρονισμός. Στην οθόνη **Settings (Ρυθμίσεις)** πατήστε την επιλογή **Accounts**

(**Λογαριασμοί**) . Στην οθόνη **Accounts (Λογαριασμοί)** πατήστε την επιλογή **Manage my Microsoft Account (Διαχείριση του λογαριασμού Microsoft)** για μετάβαση στον λογαριασμό σας στη Microsoft.

Αν θέλετε να εξατομικεύσετε τις ρυθμίσεις για τον συγχρονισμό:


- 1 Σαρώστε προς τα μέσα ξεκινώντας από το δεξί άκρο της οθόνης για να αποκτήσετε πρόσβαση στο μενού της εφαρμογής Action Center (Κέντρο ενεργειών).
- 2 Πατήστε την επιλογή **All settings (Όλες οι ρυθμίσεις)** .
- 3 Στην οθόνη **Accounts (Λογαριασμοί)** πατήστε την επιλογή **Sync your settings (Συγχρονισμός των ρυθμίσεών σας)** ώστε να δείτε τις επιλογές για τον συγχρονισμό των δεδομένων και των ρυθμίσεών σας.

Αποκατάσταση του λειτουργικού σας συστήματος


 **ΠΡΟΣΟΧΗ:** Με την αποκατάσταση του λειτουργικού συστήματος διαγράφονται όλα τα δεδομένα που υπάρχουν στον σκληρό δίσκο και καταργείται κάθε πρόγραμμα ή πρόγραμμα οδήγησης που εγκαταστήσατε αφού παραλάβετε το tablet σας. Πρωτόν χρησιμοποιήσετε την επιλογή αυτή, δημιουργήστε αντίγραφα ασφαλείας των δεδομένων, αν είναι εφικτό.


Η εν λόγω επιλογή επαναφέρει το λειτουργικό σύστημα στη λειτουργική κατάσταση που ήταν όταν αγοράσατε το tablet σας. Χρησιμοποιήστε την μόνο αν η συσκευή σας δεν αποκρίνεται, έχει μη αναμενόμενη συμπεριφορά ή παρουσιάζει προβλήματα που έχουν σχέση με λογισμικό.

Επαναφορά των ρυθμίσεων του tablet σας

 **ΠΡΟΣΟΧΗ:** Πρωτόν προχωρήσετε, δημιουργήστε αντίγραφα ασφαλείας όλων των απαιτούμενων δεδομένων.

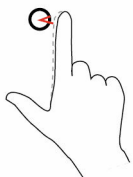

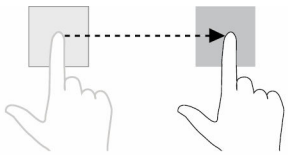
Μπορείτε είτε να επαναφέρετε τις ρυθμίσεις του tablet σας για να επανέλθει στην κατάσταση που ήταν όταν το παραλάβετε είτε να επιλέξετε να διατηρήσετε τα αρχεία σας.

- 1 Σαρώστε προς τα μέσα ξεκινώντας από το δεξί άκρο της οθόνης για να αποκτήσετε πρόσβαση στο μενού της εφαρμογής Action Center (Κέντρο ενεργειών).
- 2 Πατήστε τις επιλογές **All Settings (Όλες οι ρυθμίσεις)**  → **Update and Security (Ενημέρωση και ασφάλεια)** → **Recovery (Αποκατάσταση)**.
- 3 Κάτω από την επιλογή **Reset this PC (Επαναφορά αυτού του υπολογιστή)** πατήστε την επιλογή **Get started (Γρήγορα αποτελέσματα)**.
- 4 Επιλέξτε είτε τη δυνατότητα **Keep my files (Διατήρηση των αρχείων μου)** είτε τη δυνατότητα **Remove everything (Κατάργηση όλων)**.

 **ΣΗΜΕΙΩΣΗ:** Με την επιλογή **Keep my files (Διατήρηση των αρχείων μου)** καταργούνται εφαρμογές και ρυθμίσεις, αλλά διατηρούνται τα προσωπικά σας αρχεία. Με την επιλογή **Remove everything (Κατάργηση όλων)** καταργούνται όλα τα προσωπικά σας αρχεία και όλες οι εφαρμογές και οι ρυθμίσεις σας.

- 5 Ακολουθήστε τις οδηγίες που παρουσιάζονται στην οθόνη.

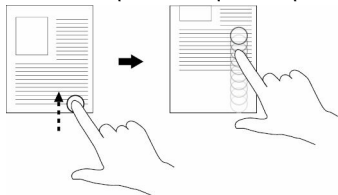
Χειρονομίες

Χειρονομίες	Λειτουργίες
<p>Άγγιγμα</p> <p>Πατήστε απαλά πάνω στην οθόνη με την άκρη του δαχτύλου σας.</p> 	<ul style="list-style-type: none">• Επιλέξτε στοιχεία στην οθόνη. Περιλαμβάνονται επιλογές, καταχωρίσεις, εικόνες και εικονίδια.• Προχωρήστε στην έναρξη εφαρμογών.• Αγγίξτε κουμπιά στην οθόνη.• Καταχωρίστε κείμενο χρησιμοποιώντας το οθονικό πληκτρολόγιο.
<p>Παρατεταμένο άγγιγμα</p> <p>Αγγίξτε παρατεταμένα την οθόνη με το δάχτυλό σας.</p> 	<ul style="list-style-type: none">• Παρουσιάστε αναλυτικές πληροφορίες για κάποιο στοιχείο.• Ανοίξτε το μενού του περιεχομένου κάποιου στοιχείου για να εκτελέσετε περαιτέρω ενέργειες.
<p>Μεταφορά</p> <ol style="list-style-type: none">1 Αγγίξτε παρατεταμένα κάποιο στοιχείο στην οθόνη με το δάχτυλό σας.2 Χωρίς να απομακρύνετε το δάχτυλό σας από την οθόνη φέρτε την άκρη του στην επιθυμητή θέση.3 Απομακρύνετε το δάχτυλό σας από την οθόνη για να αποθέσετε το στοιχείο στην επιθυμητή θέση. 	<p>Μετακινήστε στοιχεία, π.χ. εικόνες και εικονίδια, στην οθόνη.</p>
<p>Σάρωση ή ολίσθηση</p>	<ul style="list-style-type: none">• Προχωρήστε με κύλιση σε επιλογές της οθόνης Start (Έναρξη), ιστοσελίδες, λίστες,

Χειρονομίες

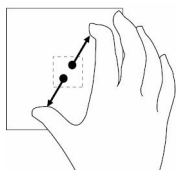
Λειτουργίες

Μετακινήστε το δάχτυλό σας σε κατακόρυφη ή οριζόντια κατεύθυνση πάνω στην οθόνη.



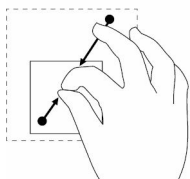
Μεγέθυνση

Αγγίξτε την οθόνη με δύο δάχτυλα και ύστερα απομακρύνετε το ένα δάχτυλο από το άλλο.



Σμίκρυνση

Αγγίξτε την οθόνη με δύο δάχτυλα και ύστερα φέρετε το ένα δάχτυλο κοντά στο άλλο.



Περιστροφή

Αγγίξτε την οθόνη με δύο ή περισσότερα δάχτυλα και ύστερα μετακινήστε τα σχηματίζοντας τόξο σύμφωνα ή αντίθετα με τη φορά των δεικτών του ρολογιού.

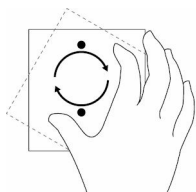
καταχωρίσεις, φωτογραφίες, επαφές και ούτω καθεξής.

- Κλείστε μια εφαρμογή (σαρώστε την προς το κάτω μέρος της οθόνης).

Μεγεθύνετε την προβολή εικόνας ή ιστοσελίδας.

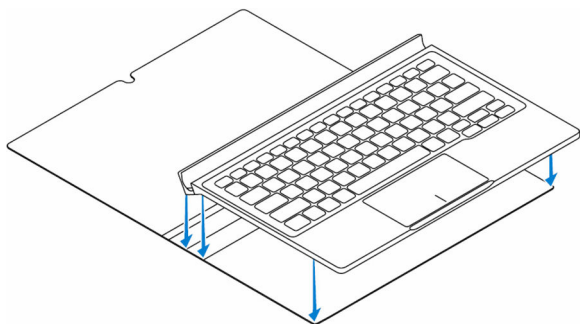
Σμικρύνετε την προβολή εικόνας ή ιστοσελίδας.

Περιστρέψτε κάποιο αντικείμενο κατά 90 μοίρες.

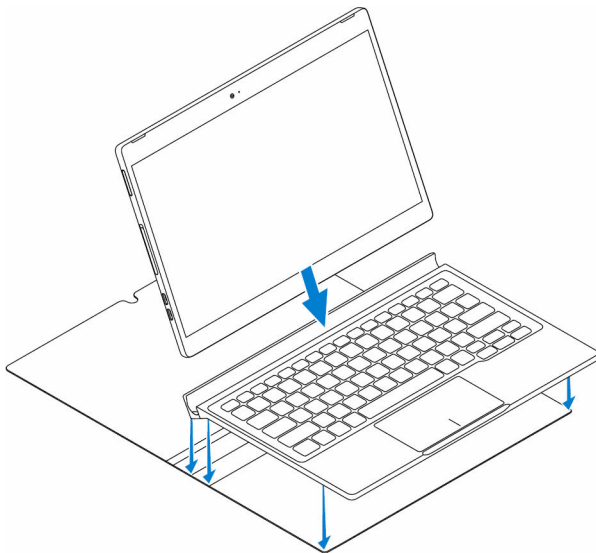



Σύνδεση του tablet σας

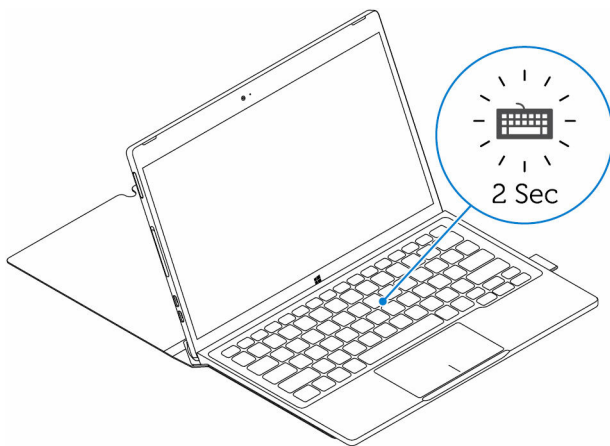
- 1 Τοποθετήστε το πληκτρολόγιο πάνω στην πτυσσόμενη μαγνητική βάση Dell Premier.



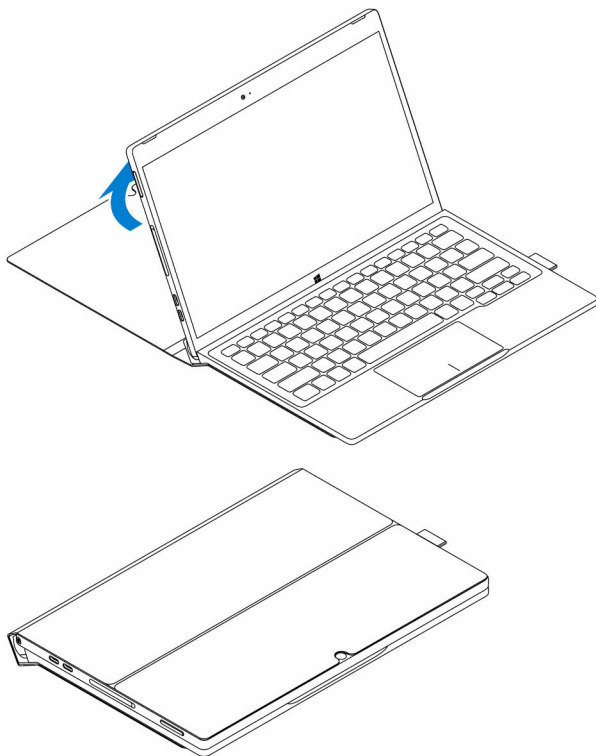
- 2 Ευθυγραμμίστε τις ακίδες σύνδεσης του tablet με τις ακίδες σύνδεσης του πληκτρολογίου και συνδέστε το tablet στη βάση σύνδεσης του πληκτρολογίου.



 **ΣΗΜΕΙΩΣΗ:** Ο οπίσθιος φωτισμός του πληκτρολογίου ανάβει επί 2 δευτερόλεπτα όταν ευθυγραμμιστούν σωστά οι ακίδες σύνδεσης του tablet και οι ακίδες σύνδεσης του πληκτρολογίου.

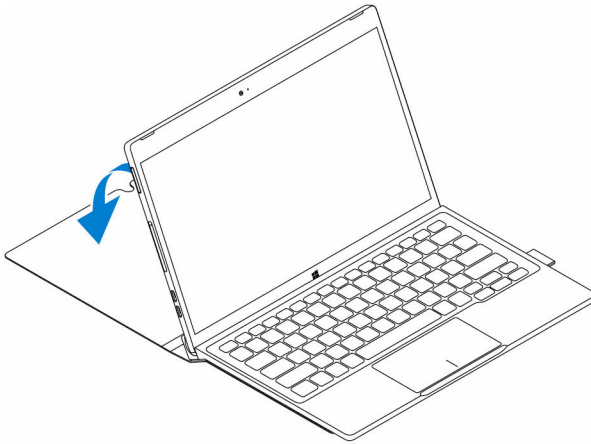


3 Κλείστε την πτυσσόμενη μαγνητική βάση Dell Premier.

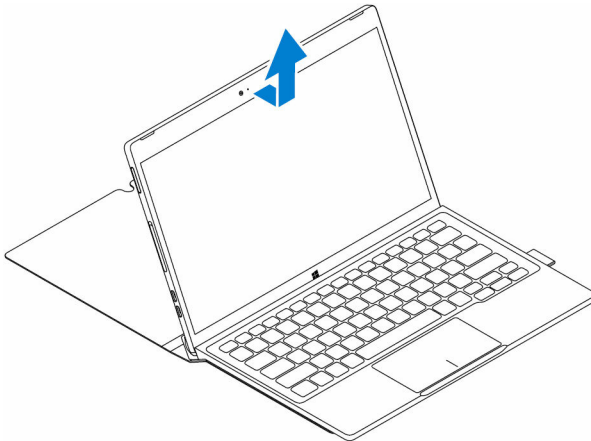


Αποσύνδεση του tablet σας

- 1 Ανοίξτε την πτυσσόμενη μαγνητική βάση Dell Premier.



- 2 Μετακινήστε συρτά το tablet και σηκώστε το για να το απομακρύνετε από το πληκτρολόγιο και την πτυσσόμενη βάση.



Είσοδος στο πρόγραμμα ρύθμισης του BIOS

Με πληκτρολόγιο

- 1 Συνδέστε το tablet σας στη βάση σύνδεσης του πληκτρολογίου ή συνδέστε πληκτρολόγιο που διαθέτει τη δυνατότητα σύνδεσης μέσω USB στο tablet σας.
- 2 Πιέστε το κουμπί λειτουργίας για να ενεργοποιήσετε το tablet σας.
- 3 Όταν παρουσιαστεί το λογότυπο της Dell, πιέστε το πλήκτρο F2.

Χωρίς πληκτρολόγιο

- 1 Πιέστε το κουμπί λειτουργίας για να ενεργοποιήσετε το tablet σας.
- 2 Πιέστε παρατεταμένα το κουμπί Volume Up (Αύξηση ακουστικής έντασης) όταν εμφανιστεί στην οθόνη το λογότυπο της Dell.
- 3 Όταν εμφανιστεί το μενού επιλογής τρόπου εκκίνησης μέσω του πλήκτρου F12, επιλέξτε τη δυνατότητα **BIOS Setup** (Ρύθμιση BIOS) χρησιμοποιώντας το κουμπί Volume Up (Αύξηση ακουστικής έντασης).
- 4 Πιέστε το κουμπί Volume Down (Μείωση ακουστικής έντασης) για είσοδο στο πρόγραμμα ρύθμισης του BIOS.

Προδιαγραφές

Διαστάσεις και βάρος

Πάχος	8 χιλιοστά (0,31 ίντσες)
Πλάτος	291 χιλιοστά (11,46 ίντσες)
Ύψος	193,1 χιλιοστά (7,6 ίντσες)
Βάρος (μέγιστο)	0,72 κιλά (1,59 λίβρες)

Πληροφορίες συστήματος

Επεξεργαστής	Επεξεργαστής Intel Core m 6ης γενιάς
Λειτουργικό σύστημα	Windows 10
RAM	LPDDR3
Αποθήκευση	<ul style="list-style-type: none">Μονάδα δίσκου στερεάς κατάστασης 128 GBΜονάδα δίσκου στερεάς κατάστασης 256 GB

Μνήμη

Τύπος	LPDDR3
Ταχύτητα	1.600 MHz
Υποστηριζόμενες διαρθρώσεις	4 GB και 8 GB

Θύρες και σύνδεσμοι

Ήχος	Μία θύρα κεφαλοσυσκευής (σύνθετη θύρα ακουστικού και μικροφώνου)
Κάρτα microSD	Μία υποδοχή κάρτας microSD
Κάρτα micro-SIM	Μία υποδοχή κάρτας micro-SIM (προαιρετικά)
Θύρες Thunderbolt 3 (USB-C)/Θύρες φόρτισης	Δύο θύρες Thunderbolt 3 (USB-C)/θύρες φόρτισης

Επικοινωνίες		
Wi-Fi	802.11ac διπλής ζώνης	
Bluetooth	Bluetooth 4.1 LE	
Ελεγκτής γραφικών		
Τύπος	Intel HD Graphics 515	
Οθόνη		
Τύπος	Πλήρους υψηλής ευκρίνειας (FHD) 12,5 ιντσών Εξαιρετικά υψηλής ευκρίνειας (UHD) 12,5 ιντσών	
Ανάλυση:		
FHD	1.920 x 1.080	
UHD	3.840 x 2.160	
Λόγος διαστάσεων	16:9	
Φωτεινότητα	400 nit	
Γωνία θέασης	85	
Λόγος αντίθεσης	1500:01	
Βάθος χρώματος	16,7 Μ	
Κάμερα		
	Κάμερα στραμμένη προς τα μπρος	Κάμερα στραμμένη προς τα πίσω
Τύπος	5 MP - Σταθερή εστίαση	8 MP - Αυτόματη εστίαση
Ανάλυση:		
Ακίνητη εικόνα	2.592 x 1.944	3.296 x 2.520
Βίντεο	1.920 x 1.080 σε 30 fps (μέγιστη)	3.296 x 2.520 σε 30 fps (μέγιστη)

Προσαρμογέας ισχύος

Τάση εισόδου	120 V–240 V εναλλασσόμενου ρεύματος (AC)
Συχνότητα εισόδου	50 Hz–60 Hz
Ρεύμα εισόδου	1,3 A
Ρεύμα εξόδου	1,5 A
Ονομαστική τάση εξόδου	20 V συνεχούς ρεύματος (DC)
Περιοχή τιμών θερμοκρασίας:	
Κατά τη λειτουργία	0°C έως 40°C (32°F έως 104°F)
Αποθήκευση	–40°C έως 70 °C (–40°F έως 158°F)

Απαιτήσεις περιβάλλοντος

Περιοχή τιμών θερμοκρασίας:	
Κατά τη λειτουργία	0°C έως 35 °C (32°F έως 95 °F)
Εκτός λειτουργίας	–40°C έως 65 °C (–40°F έως 149 °F)
Σχετική υγρασία (μέγιστη):	
Κατά τη λειτουργία	10% έως 90% (χωρίς συμπύκνωση)
Εκτός λειτουργίας	5% έως 95% (χωρίς συμπύκνωση)
Υψόμετρο (μέγιστο, χωρίς συμπίεση):	
Κατά τη λειτουργία	–15,2 μέτρα έως 3.048 μέτρα (–50 πόδια έως 10.000 πόδια)
Αποθήκευση	–15,2 μέτρα έως 10.668 μέτρα (–50 πόδια έως 35.000 πόδια)

Πληκτρολόγιο

Πλάτος	269,9 χιλιοστά (10,63 ίντσες)
Ύψος	104,95 χιλιοστά (4,13 ίντσες)
Πάχος	3,85 χιλιοστά (0,15 ίντσες)
Βάρος	0,55 κιλά (1,22 λίβρες)

Πληκτρολόγιο

Τύπος

Οπισθοφωτιζόμενα πλήκτρα chiclet
πλήρους μεγέθους με μετακίνηση
πλήκτρου κατά 1,9 χιλιοστά

Αντιμετώπιση προβλημάτων

Πρόβλημα στην μπαταρία

Προβλήματα	Πιθανές αιτίες	Πιθανές λύσεις
Η μπαταρία δεν φορτίζεται.	Ίσως δεν εφαρμόζει καλά το καλώδιο στα σημεία σύνδεσής του.	<ol style="list-style-type: none">1 Ελέγξτε το καλώδιο, τους συνδέσμους και τον προσαρμογέα ισχύος για να διασφαλίσετε την ενδεδειγμένη συνδετικότητα.2 Επαληθεύστε αν λειτουργεί η επιτοίχια πρίζα συνδέοντας κάποια άλλη συσκευή.
	Η θερμοκρασία του tablet είναι κάτω από τους 0°C (32°F) ή πάνω από τους 35°C (95°F).	Φορτίστε την μπαταρία σε θερμοκρασία περιβάλλοντος από 0°C έως 35°C (32°F έως 95°F).
	Η μπαταρία ή ο προσαρμογέας ισχύος έχει χαλάσει.	Επικοινωνήστε με την Dell. Ανατρέξτε στην ενότητα Επικοινωνία με την Dell .
Η μπαταρία δεν φορτίζεται όταν η στάθμη της φόρτισής της είναι μεταξύ 95% και 99%	Η μπαταρία εκτελεί λειτουργία συντήρησης για να παραταθεί η διάρκεια της ζωής της.	<ul style="list-style-type: none">• Αφήστε την μπαταρία να αποφορτιστεί τόσο ώστε η στάθμη της φόρτισής της να πέσει κάτω από το 95%.• Επανεκκινήστε το tablet. Ανατρέξτε στις ενότητες Απενεργοποίηση του tablet σας και Ένεργοποίηση του tablet σας.
Η μπαταρία εξαντλείται γρήγορα ακόμη και όταν το tablet είναι στην κατάσταση αναμονής.	Αν το tablet δεν βρίσκεται στην εμβέλεια δικτύου στο οποίο να μπορεί να συνδεθεί, συνεχίζει να	<ul style="list-style-type: none">• Απενεργοποιήστε προσωρινά το tablet.• Μετακινήστε το tablet ώστε να βρεθεί στην

στέλνει σήματα για να εντοπίσει κάποιον σταθμό βάσης και εξαντλείται η μπαταρία.

εμβέλεια δικτύου στο οποίο να μπορεί να συνδεθεί ή απενεργοποιήστε προσωρινά την ασύρματη σύνδεση στο tablet σας.

- Απενεργοποιήστε τη λειτουργία Wi-Fi ή τη λειτουργία ευρυζωνικής επικοινωνίας κινητών συσκευών όταν δεν βρίσκεστε στην εμβέλεια κάποιου ασύρματου δικτύου.
- Ενεργοποιήστε τη λειτουργία σε αεροπλάνο.
- Πιέστε παρατεταμένα το κουμπί λειτουργίας επί 10 δευτερόλεπτα για να αναγκάσετε το tablet να απενεργοποιηθεί και το σύστημα να αποκτήσει νέο σημείο αναφοράς για την τιμή της φόρτισης της μπαταρίας (μην ακολουθήσετε την κανονική διαδικασία τερματισμού λειτουργίας των Windows).
- Εκτελέστε έναν κύκλο πλήρους φόρτισης/αποφόρτισης της μπαταρίας για να επαναβαθμονομηθεί η τιμή της φόρτισης της φορτίζοντας το tablet τόσο ώστε να φορτιστεί πλήρως η μπαταρία και αφήστε το να λειτουργήσει τροφοδοτούμενο με ρεύμα από την μπαταρία ωσότου σβήσει μόνο του.

Οι τιμές για τη φόρτιση της μπαταρίας δεν είναι ορθές.

Η μπαταρία είναι πλήρως φορτισμένη (η στάθμη της φόρτισής της είναι στο 100%), αλλά η λυχνία φόρτισης της μπαταρίας μένει αναμμένη.

Η στάθμη φόρτισης της μπαταρίας πηδά από το 90% στο 100% κατά τη φόρτιση της μπαταρίας.

Πρόβλημα στο δίκτυο

Προβλήματα

Δεν υπάρχει ασύρματη σύνδεση.

Αργές συνδέσεις στο Ίντερνετ

Δεν είναι δυνατή η αντιστοίχιση με κάποια συσκευή Bluetooth.

Πιθανές αιτίες

Η ασύρματη σύνδεση δεν είναι δραστηκοποιημένη.

Η ασύρματη σύνδεση είναι εκτός εμβέλειας.

Το σήμα δεν είναι αρκετά ισχυρό.

Πιθανές λύσεις

Ελέγξτε αν είναι ενεργή η ασύρματη ραδιοεπικοινωνία. Ανατρέξτε στην ενότητα [Wi-Fi](#).

Δοκιμάστε να έρθετε πιο κοντά στο σημείο ασύρματης πρόσβασης.

Επικοινωνήστε με τον παροχέα των υπηρεσιών Ίντερνετ που χρησιμοποιείτε (Internet service provider (ISP)).

- Βεβαιωθείτε ότι έχετε ενεργοποιήσει τη λειτουργία Bluetooth τόσο στο tablet όσο και στη συσκευή με την οποία προσπαθείτε να το αντιστοιχίσετε.
- Βεβαιωθείτε ότι και οι δύο συσκευές βρίσκονται στην εμβέλεια της λειτουργίας Bluetooth.

Πρόβλημα στην οθόνη αφής

Προβλήματα

Η απόκριση της οθόνης αφής είναι αργή ή μη ενδεδειγμένη.

Πιθανές αιτίες

- Η οθόνη είναι λερωμένη.
- Ίσως υπάρχει κάποιο προστατευτικό κάλυμμα που δεν επιτρέπει στο tablet να

Πιθανές λύσεις

- Βρέξτε ένα μαλακό πανί χωρίς χνούδι είτε με νερό είτε με καθαριστικό οθόνης και σκουπίστε την επιφάνεια του tablet οστού καθαρίσει. Μην αφήσετε να τρέξει

αναγνωρίσει τις
καταχωρίσεις σας.

νερό από το πανί και
να περάσει μέσα στις
θύρες ή στα κουμπιά
του tablet.

- Βρέξτε ένα μαλακό
πανί χωρίς χνούδι είτε
με νερό είτε με
καθαριστικό οθόνης
και σκουπίστε την
επιφάνεια του tablet
ωσότου καθαρίσει.
Μην αφήσετε να τρέξει
νερό από το πανί και
να περάσει μέσα στις
θύρες ή στα κουμπιά
του tablet.
- [Βαθμονομήστε την
οθόνη αφής.](#)

Πρόβλημα στο σύστημα

Προβλήματα

Το tablet δεν
ενεργοποιείται.

Το tablet δεν
απενεργοποιείται.

Το tablet κλειδώνει.

Το tablet δεν αποκρίνεται
ή έχει μη αναμενόμενη
συμπεριφορά.

Πιθανές αιτίες

Η μπαταρία είναι εντελώς
αποφορτισμένη.

Πιθανές λύσεις

- Φορτίστε το tablet επί
τουλάχιστον 4 ώρες.
- Πιέστε παρατεταμένα
το κουμπί λειτουργίας
επί 2 δευτερόλεπτα.

Πιέστε παρατεταμένα το
κουμπί λειτουργίας επί 10
δευτερόλεπτα για να
αναγκάσετε το tablet να
απενεργοποιηθεί.

Πιέστε παρατεταμένα το
κουμπί λειτουργίας επί 10
δευτερόλεπτα για να
αναγκάσετε το tablet να
απενεργοποιηθεί.

- Επανεκκινήστε το
tablet. Ανατρέξτε στις
ενότητες
[Απενεργοποίηση του
tablet σας](#) και

Δεν είναι δυνατή η εκκίνηση του tablet στα Windows.

Κάποιο λογισμικό ή κάποια δυνατότητα δεν λειτουργεί με τον αναμενόμενο τρόπο.

[Ενεργοποίηση του tablet σας.](#)

- Πραγματοποιήστε επαναφορά των ρυθμίσεων του tablet σας. Ανατρέξτε στην ενότητα [Επαναφορά των ρυθμίσεων του tablet σας.](#)

Αποταθείτε στην υπηρεσία υποστήριξης της Dell.

Επισκεφτείτε την ιστοσελίδα

www.dell.com/support.

Ίσως έχει γίνει λήψη ενημερωμένων εκδόσεων λογισμικού στο παρασκήνιο.

Επανεκκινήστε το tablet σας.

Λήψη βοήθειας

Πόροι αυτοβοήθειας

Μπορείτε να βρείτε πληροφορίες και βοήθεια για τα προϊόντα και τις υπηρεσίες της Dell χρησιμοποιώντας τους εξής πόρους αυτοβοήθειας:

Πληροφορίες για προϊόντα και υπηρεσίες της Dell www.dell.com

Εφαρμογή Dell Help & Support (Βοήθεια & υποστήριξη της Dell)



Εφαρμογή Get started (Γρήγορα αποτελέσματα)



Εφαρμογή Help + Tips (Βοήθεια και συμβουλές)



Πρόσβαση στη βοήθεια

Στο πεδίο αναζήτησης στα Windows πληκτρολογήστε τη φράση **Help and Support (Βοήθεια και υποστήριξη)** και πατήστε το πλήκτρο **Enter**.

Διαδικτυακή βοήθεια για το λειτουργικό σύστημα

www.dell.com/support/windows

Πληροφορίες για την αντιμετώπιση προβλημάτων, εγχειρίδια χρήστη, οδηγίες ρύθμισης, προδιαγραφές προϊόντων, ιστολόγια τεχνικής βοήθειας, προγράμματα οδήγησης, ενημερωμένες εκδόσεις λογισμικό και ούτω καθεξής

www.dell.com/support

Ενημερωθείτε για το λειτουργικό σας σύστημα, τη ρύθμιση και τη χρήση του tablet σας, τη δημιουργία αντιγράφων ασφαλείας, τα διαγνωστικά και ούτω καθεξής.

Ανατρέξτε στην ενότητα *Me and My Dell (Εγώ και η Dell μου)* στην ιστοσελίδα www.dell.com/support/manuals.

Επικοινωνία με την Dell

Αν θέλετε να επικοινωνήσετε με την Dell για θέματα πωλήσεων, τεχνικής βοήθειας ή εξυπηρέτησης πελατών:

1. Επισκεφτείτε την ιστοσελίδα www.dell.com/contactdell.
2. Επαληθεύστε τη χώρα ή την περιοχή σας στην αναπτυσσόμενη λίστα **Choose A Country/Region (Επιλογή χώρας/περιοχής)** στο κάτω μέρος της σελίδας.
3. Επιλέξτε τον σύνδεσμο για την υπηρεσία ή την υποστήριξη που ενδείκνυται με βάση τις απαιτήσεις σας ή επιλέξτε τη μέθοδο που σας εξυπηρετεί για να επικοινωνήσετε με την Dell.

Η Dell παρέχει αρκετές επιλογές για υποστήριξη και εξυπηρέτηση μέσω Ίντερνετ και τηλεφώνου. Η διαθεσιμότητα ποικίλλει ανά χώρα και προϊόν και ορισμένες υπηρεσίες ενδέχεται να μην είναι διαθέσιμες στην περιοχή σας.



ΣΗΜΕΙΩΣΗ: Αν δεν έχετε ενεργή σύνδεση στο Ίντερνετ, μπορείτε να βρείτε τα στοιχεία επικοινωνίας στο τιμολόγιο αγοράς, στο δελτίο αποστολής, στον λογαριασμό σας ή στον κατάλογο προϊόντων της Dell.

